

しょう しゃ  
障がい者による  
げいじゅつぶん か さい  
芸術文化祭

へい せい ねん ど  
平成 28 年度

み え けん しょう  
三重県

しょう しゃ  
障がい者

げい じゅつ ぶん か さい  
芸術文化祭

み らい  
~未来へつなげよう アートのかけはし~

かい さい き かん  
開催期間

へい せい ねん  
平成 28 年

12 月 17 日 土 10 時 ~ 16 時

ひょうしょうしき じ ぶん  
(表彰式 10 時 30 分から)

12 月 18 日 日 10 時 ~ 14 時

かい じょう  
会場

お わせ し ぶん ぶん か かい かん  
尾鷲市民文化会館 せぎやまホール

お わせ し せ ぎ や ま ち ょ う  
(尾鷲市瀬木山町 7-1)

しょう しゃ げいじゅつ ぶん か かつどう  
障がい者の芸術・文化活動に

たい かつせい か はか  
対する活性化を図り、

しょう しゃ じりつ ちいきしゃかい さんかく  
障がい者の自立と地域社会への参画を

すいしん もくてき  
推進することを目的に

しょう しゃげいじゅつぶん か さい  
「障がい者芸術文化祭」を

かいさい  
開催します。

さくひんてん  
作品展

かい が しゃ しん しょ どう はん が  
絵画・写真・書道・版画  
ちようこく とう げい しゅ げい こう げい など  
彫刻・陶芸・手芸・工芸等

ステージ  
はっぴょう  
発表

か しょう がっ き えん そう えん げき  
歌唱・楽器演奏・演劇・  
など 踊り・ダンス等

ステージ発表の演目は  
よこく へんこう ばあい  
予告なく変更する場合があります。



しゅ わ つうやく ようやくひっき  
手話通訳 要約筆記

あります

にゅう じょう  
入場

む りょう  
無料

しゅ さい み え けん  
主 催：三重県

じっししゅたい み え けんしょうがいしゃしゃかいさん か すいしん  
実施主体：三重県障害者社会参加推進センター、  
み え けんしょう しゃげいじゅつぶん か さいじつこう いんかい  
三重県障がい者芸術文化祭実行委員会

こう えん お わせ し しゃかいふく し ほうじん み え けんしゃかいふく しきょうぎ かい  
後 援：尾鷲市、社会福祉法人 三重県社会福祉協議会、  
しゃかいふく し ほうじん お わせ しゃかいふく しきょうぎ かい  
社会福祉法人 尾鷲社会福祉協議会

じ む きょく こうえきしゃだんほうじん み え けんしょうがいしゃだんたいれんこうかい  
事務局：公益社団法人 三重県障害者団体連合会

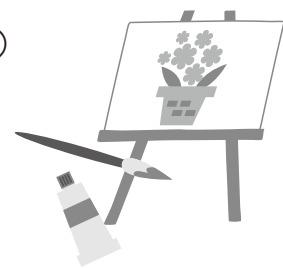
つ し い っ し ん で ん お お こ そ  
〒514-0113 津市一身田大古曾 670-2  
TEL 059-232-6803 FAX 059-231-7182  
E-mail : suishin.c@mie-kensinren.or.jp

障がいのある方が自身の能力をいかに発揮し、創りだした音楽や演劇等のステージ、  
 絵画や書道等の作品を発表します。その感性・エネルギーを体感してください。

【スケジュール】

12月17日(土)		12月18日(日)		
	[ステージ発表]	[作品展]	[ステージ発表]	[作品展]
10時00分	開会式	作品展オープン	10時00分	ステージ発表
10時30分	表彰式(各部門別)		14時00分	ステージ発表終了
	三重県知事賞			閉会式
	三重県議会議長賞			終了
	尾鷲市長賞			
	実行委員会会長賞			
	奨励賞			
	サブタイトル表彰			
11時10分	ステージ発表			
15時00分	ステージ発表終了			
16時00分		(1日目終了)		(2日目終了)

- 【作品展】
- 絵画(124)、写真(12)、書道(47)、版画(1)、彫刻(1)、陶芸(11)
  - 手芸(46)、工芸(29)、貼り絵、デザイン(48) 計(319)
  - 共同作品(11)
  - 企画コーナー(12)
  - 特別支援学校コーナー(三重県立特別支援学校)



出品者・所属等

ワークショップみらい、くわのみ、デリカ工房くわのみ、垂坂山ブルーミングハウス、ユニバーサル就労センター、  
 菰野町心身障がい者福祉会、すみれ、伊勢亀鈴会八野就労支援センター、八野生活介護センター、サンフラワーガー  
 デン、津長谷山学園、三重県いなば園、工房いなば生活介護、三重県いなば園すぎのき寮、津市身障者福祉連合会、  
 工房ゆう、障がい者福祉サービス事業所でんでん、松阪市身体障害者福祉協会、松阪市ろうあ福祉会、生活介護サ  
 ビスあゆか、まつさかチャレンジドプレイス希望の園、こいしらの里、サニープレイス、聖愛園、風の丘、大台町障  
 害者福祉会、心のクリニックいせディケア、伊勢市社会福祉協議会、志摩市障がい者福祉会、志摩福祉センター、  
 宮の里ミタスマメモリアルホーム、大紀町身体障害者福祉会、南伊勢町かえで作業所、はなの里、名張育成会ひびき、  
 ワークプレイス葉アトリエ彩、名張市身体障害者互助会、かしの木ひろば、すまいるしーど、まんまんらい、ゆめ向  
 井工房、日本オストミー協会三重県支部、あいあい、ケアル教室、紀宝町身体障がい者福祉会、三重県立稲葉特別  
 支援学校中学部、三重県立特別支援学校西日野にじ学園、三重県立玉城わかば学園、三重県立度会特別支援学校、  
 伊勢市立五十鈴中学校、桑名市、鈴鹿市、津市、明和町、伊勢市、尾鷲市、紀北町、御浜町 (順不同)

【企画作品】 しらさぎ園、聖マツテヤ心豊苑、志摩福祉センター、名張市身体障害者互助会、安心サポート山ゆり  
 の里、熊野市

【共同作品】 くわのみ、ぬくもり結の里手作り工房あゆみ、あしたばディヒルズ、紀北地域障がい者支援センター  
 結、尾鷲市身体障がい者互助会、相談支援事業所オレンジ、熊野病院、西日野にじ学園高等部2年

※受賞作品は、12月20日(火)～12月25日(日)まで、三重県総合博物館 3F に展示します。

〔ステージ発表〕<sup>はっぴょう</sup> せぎやまホール

にち 日	じ 時	はっぴょうじゆん 発表順	かいしじかん 開始時間	しちやう 市町	しせつめい 施設名・グループ名等	はっぴょうないよう 発表内容
---------	--------	-----------------	----------------	------------	---------------------	-------------------

12月17日(土)

午前 の部	1	11:10	おわせし 尾鷲市	ひがしきしゅう 東紀州くろしお学園おわせ分校	がっきえんそう 楽器演奏 (太鼓)
	2	11:30	めいわちやう 明和町	めいわちやうしょうがいしゃ 明和町障害者の会 (木村)	かしょう 歌唱 (歌曲)
	3	11:40	めいわちやう 明和町	めいわちやうしょうがいしゃ 明和町障害者の会 (片岡)	がっきえんそう 楽器演奏 (ピアノ)
	4	11:50	すずかし 鈴鹿市	ザ・コスモス すずかししんたいしょうがいしゃふくしきやうかい (鈴鹿市身体障害者福祉協会)	がっきえんそう 楽器演奏

午後 の部	5	13:00	つし 津市	いなばえん いなば園すぎのきバンド みえけん (三重県いなば園すぎのき寮)	かしょう 歌唱・楽器演奏・ ダンス
	6	13:30	わたらいちやう 度会町	再 Kidow'z (さいきどうず)	かしょう 歌唱・楽器演奏
	7	13:50	まつさかし 松阪市	まつさかししんたいしょうがいしゃふくしきやうかい 松阪市身体障害者福祉協会	おど 踊り
	8	14:10	すずかし 鈴鹿市	きれいサポートステーション演劇クラブ しゃふくいせきれいかい (社福 伊勢亀鈴会)	えんげき 演劇

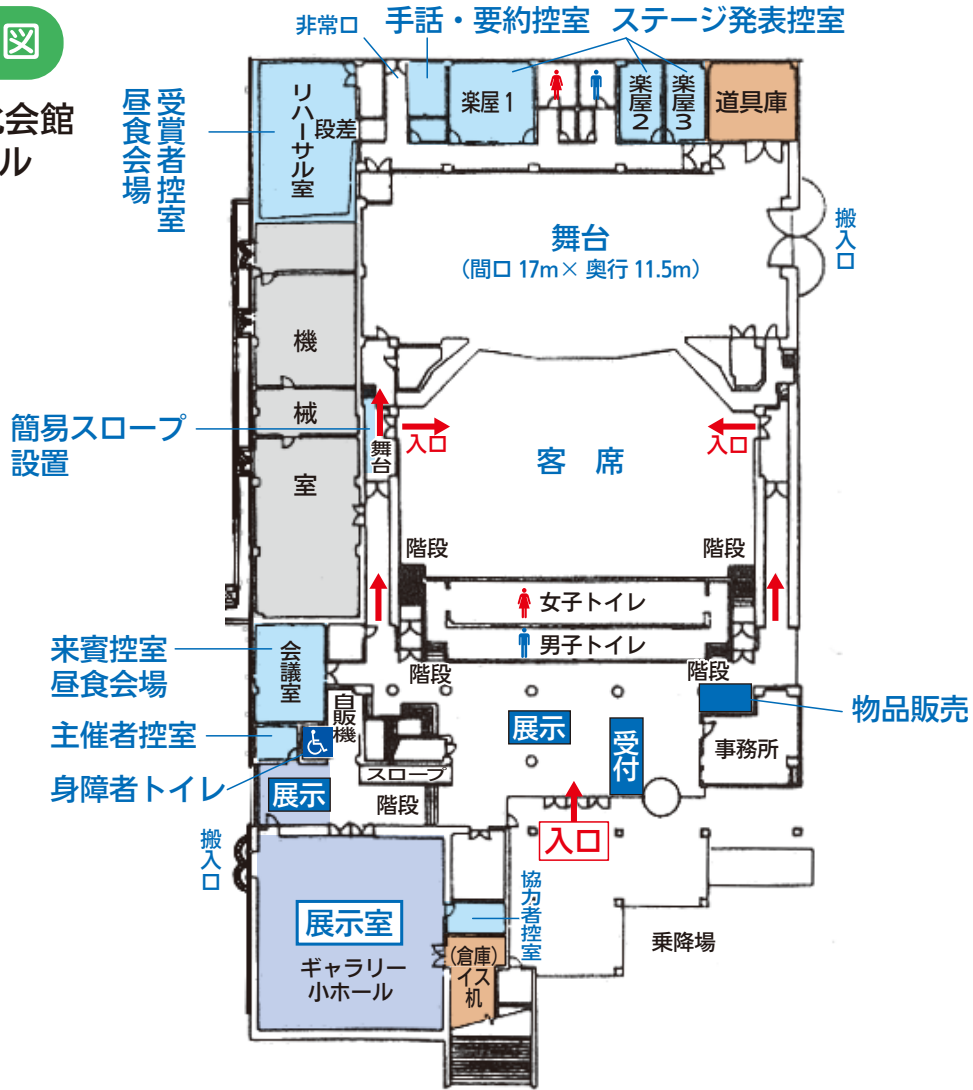
12月18日(日)

午前 の部	9	10:00	おわせし 尾鷲市	エール	かしょう 歌唱・楽器演奏・ ダンス
	10	10:25	きほくちやう 紀北町	はあとのかい はあとの会	かしょう 歌唱・楽器演奏
	11	10:50	まつさかし 松阪市	ヒルズシープ (あしたばディヒルズ)	エイサー
	12	11:00	しまし 志摩市	ぴよぴよ会 しまししんたいしょうがいしゃふくしれんごうかい (志摩市身体障害者福祉連合会)	かしょう 歌唱・楽器演奏 みんやう (民謡)
	13	11:30	なばりし 名張市	つかしたしんたろう 塚下慎太郎と唄う会	かしょう 歌唱・楽器演奏 ひがた (ギター弾き語り)

午後 の部	14	12:30	つし 津市	ヒューマリズムプログレス ちいきかつどうしえん (地域活動支援センター Studio Peer)	かしょう 歌唱・楽器演奏
	15	13:00	つし 津市	ゆうマリズム ちいきかつどうしえん (地域活動支援センター Studio Peer)	かしょう 歌唱・楽器演奏

## 施設案内図

尾鷲市民文化会館  
せぎやまホール



## 会場周辺地図

